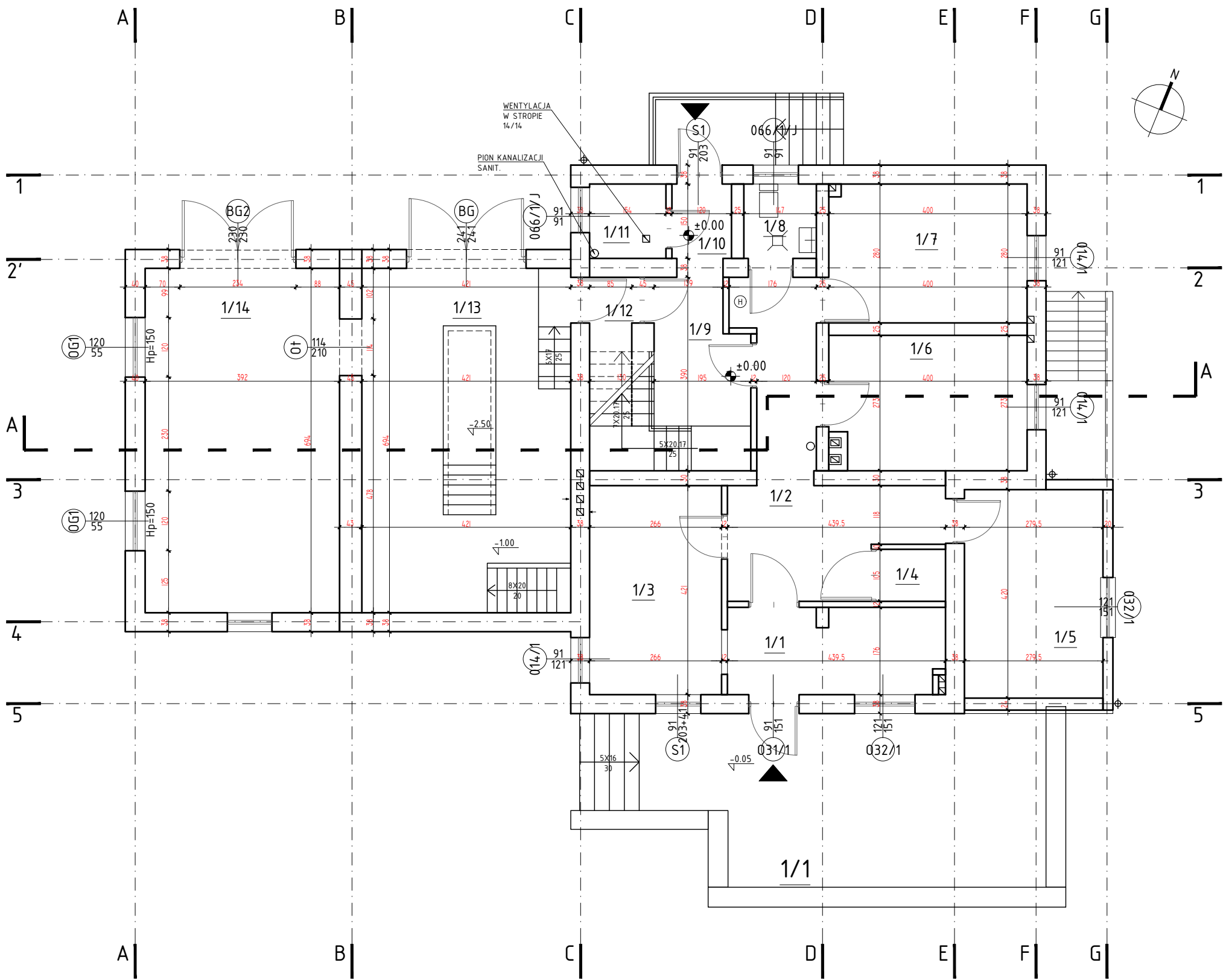



PARTER



POWIERZCHNIA UŻYTKOWA PARTER		
1 / 1	PRZEDSIONEK	7,50
1 / 2	KOMUNIKACJA	14,12
1 / 3	DYŻURKA/RECEPCJA	11,20
1 / 4	CELA	1,46
1 / 5	GABINET	11,74
1 / 6	GABINET	10,61
1 / 7	GABINET	11,13
1 / 8	WC	2,19
1 / 9	KOMUNIKACJA	6,29
1 / 10	PRZEDSIONEK	1,80
1 / 11	ANEKS KUCH.	2,31
1 / 12	PRZEDSIONEK	0,78
1 / 13	GARAŻ	25,96
1 / 14	GARAŻ	27,20
PARTER RAZEM		134,29

POWIERZCHNIA UŻYTKOWA RAZEM		
-1	PIWNICA	71,88
0	PARTER	134,29
+1	PIĘTRO 1	97,40
POWIERZCHNIA UŻYTKOWA ŁĄCZNIE		303,57

PRACOWNIA	NAZWA INWESTYCJI	INWESTOR	ZESPÓŁ AUTORSKI	NR UPRAWNIEN	PODPIS	FAZA	DATA
<div></div> <div>al.Grunwaldzka 219 I piętro, lok.7 80-266 Gdańsk, biuro@gdaa.pl www.gdaa.pl +48 504 724 669</div>	KOMPLEKSOWY REMONT, TERMO- i MODERNIZACJA I PRZEBUDOWA POSTERUNKU POLICJI W LUBICHOWIE WRAZ Z WYKONANIEM INSTALACJI WEWNĘTRZNYCH: C.O., WOD.-KAN., ELEKTRYCZNEJ, TELETECHNICZNEJ, ORAZ ZAGOSPODAROWANIEM DZIAŁKI NR176.	KOMENDANT WOJEWÓDZKI POLICJI W GDAŃSKU, 80-819 GDAŃK, UL. OKOPOWA 15	mgr inż. arch. BOGUMIŁA GAŚSIOR	5185/GD/102 w sp. ogólnodostępnej architektonicznej PS - 81%		INWENTARYZACJA	VII.2017
			MGR INŻ. ARCH. MAREK ŁASKOWSKI	UPR. BUD. : PIS/104/180/2001 w sp. ogólnodostępnej architektonicznej		NAZWA RYSUNKU PARTER	NR RYSUNKU IN.2.
			mgr inż. arch. KRZYSZTOF GAŚSIOR-DĄBROWSKI			BRANŻA ARCHITEKTURA	SKALA 1:100
			ADRES INWESTYCJI LUBICHOWO, UL. B. PRUSA 7, WOJ. POMORSKIE, POWIAT STAROGARDZKI, DZ. NR 176, OBRĘB: LUBICHOWO 0002				